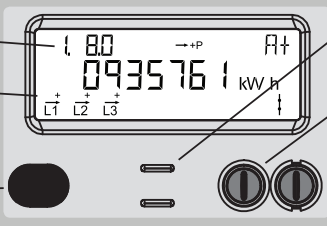


Bruksanvisning för OMNIPOWER elmätare

Display konfiguration 30072



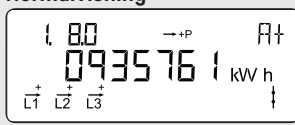
OBIS kod
Menyvalsnummer

Fasindikering
L1, L2 och L3 lyser individuellt vid inkommande spänning på aktuell fas. Pilarna indikerar aktuell strömriktning.

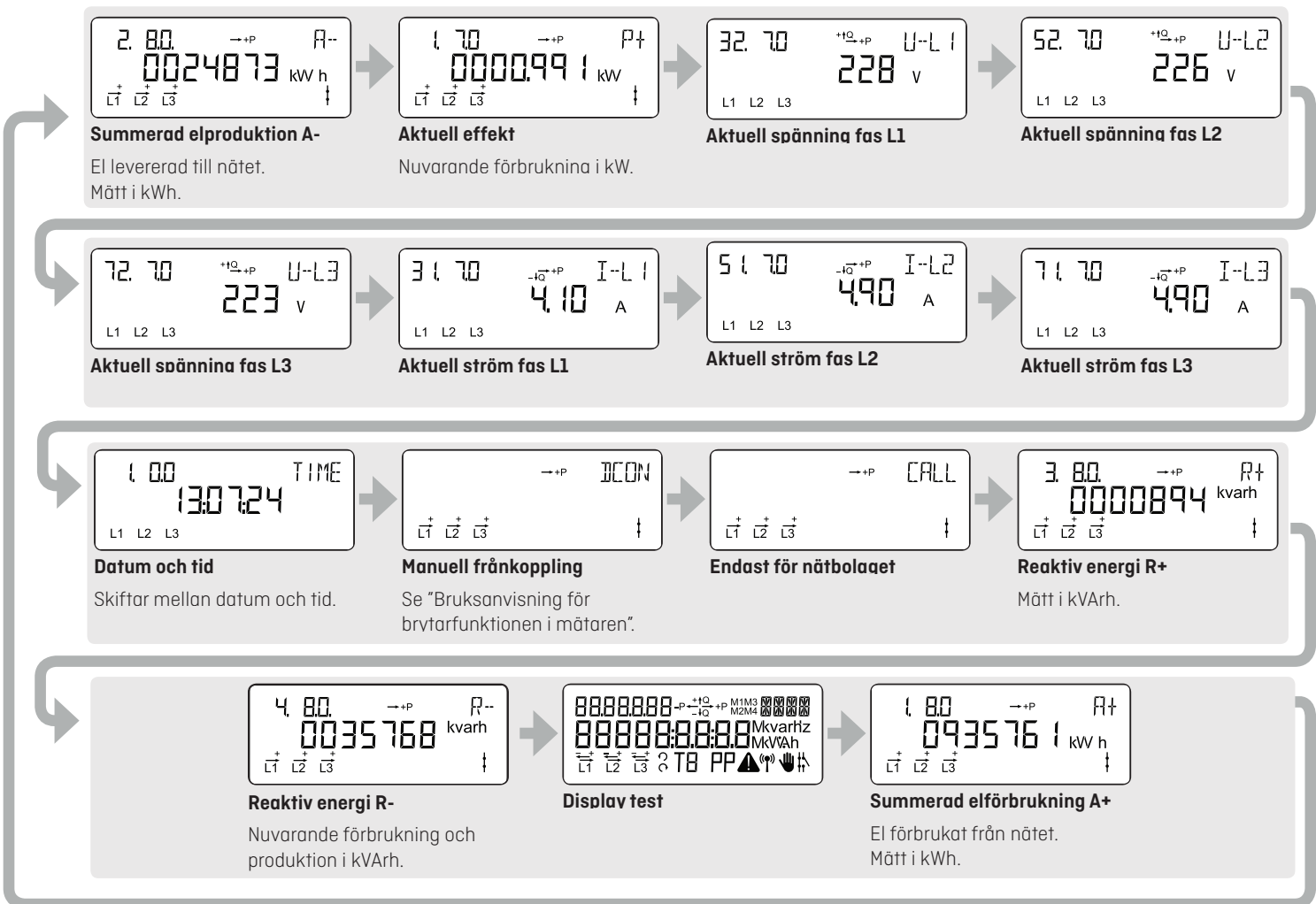
Optiskt infrarött öga
För avläsning och programmering av data.

S0 diod
Blinkar 1000 gånger per kWh.
Med tryckknappen skiftar displayen, skiftet sker när knappen släpps.
Ca. 2 minuter efter sista knapptryck återgår displayen automatiskt till att visa ackumulerad energi i kWh.

Normalvisning



Summerad elförbrukning A+
El förbrukat från nätet.
Mätt i kWh.



Summerad elproduktion A-
El levererad till nätet.
Mätt i kWh.

Aktuell effekt
Nuvarande förbrukning i kW.

Aktuell spänning fas L1

Aktuell spänning fas L2

Aktuell spänning fas L3

Aktuell ström fas L1

Aktuell ström fas L2

Aktuell ström fas L3

Datum och tid
Skiftar mellan datum och tid.

Manuell frånkoppling
Se "Bruksanvisning för brytarfunktionen i mätaren".

Endast för nätbolaget

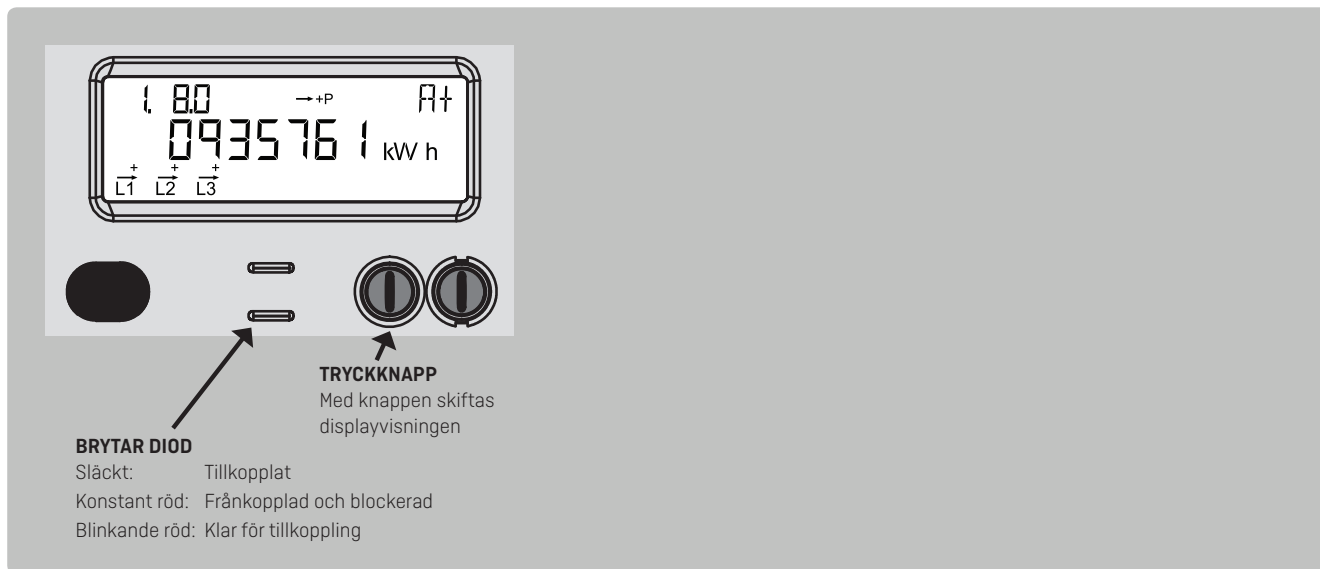
Reaktiv energi R+
Mätt i kVArh.

Reaktiv energi R-
Nuvarande förbrukning och produktion i kVArh.

Display test

Summerad elförbrukning A+
El förbrukat från nätet.
Mätt i kWh.

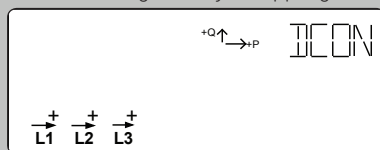
Bruksanvisning för brytarfunktionen i mätaren



Frånkoppling:

Via tryckknappen väljs nedanstående displayvisning.

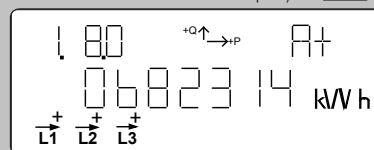
Obs! I detta läge kan ej tillkoppling ske.



Håll tryckknappen intryckt i ca. 6 sekunder tills reläerna kopplas ifrån och den röda dioden tänds..

Tillkoppling:

Den röda dioden under displayen skall blinka.



Håll tryckknappen intryckt i ca. 6 sekunder tills reläerna slår till och den röda lysdioden släcks.