

Bruksanvisning OMNIPOWER elmätare

Displaykonfiguration 10072

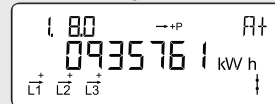
OBIS kod
Menyvalsnummer

Fasindikering
L1 lyser vid inkommande spänning på aktuell fas.
Pilen indikerar aktuell strömriktning.

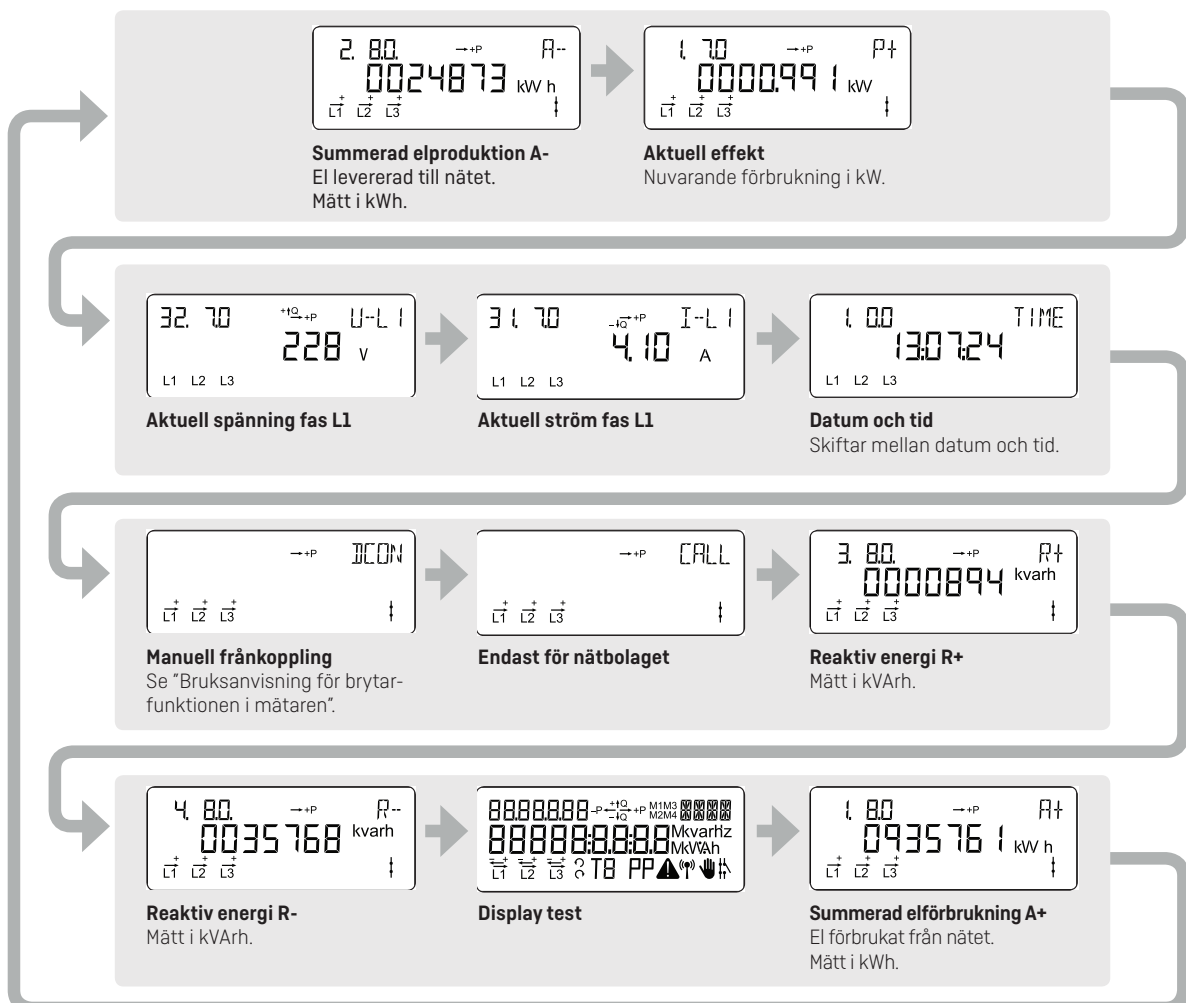
Optiskt infrarött öga
För avläsning och programmering av data.

S0 diod
Blinkar 1000 gånger per kWh.
Med tryckknappen skiftar displayen, skiftet sker när knappen släpps.
Ca. 2 minuter efter sista knapptryck återgår displayen automatiskt till att visa ackumulerad energi i kWh.

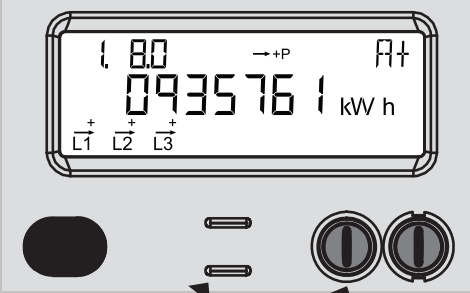
Normalvisning



Summerad elförbrukning A+
El förbrukat från nätet.
Mätt i kWh.



Bruksanvisning för brytarfunktionen i mätaren



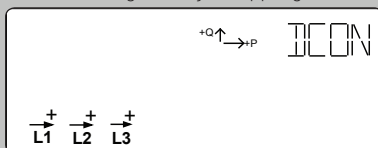
BRYTAR DIOD
Släckt: Tillkopplat
Konstant röd: Frånkopplad och blockerad
Blinkande röd: Klar för tillkoppling

TRYCKKNAPP
Med knappen skiftas displayvisningen

Frånkoppling:

Via tryckknappen väljs nedanstående displayvisning.

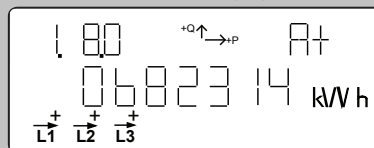
Obs! I detta läge kan ej tillkoppling ske.



Håll tryckknappen intryckt i ca. 6 sekunder tills reläerna kopplas ifrån och den röda dioden tänds..

Tillkoppling:

Den röda dioden under displayen skall blinka.



Håll tryckknappen intryckt i ca. 6 sekunder tills reläerna slår till och den röda lysdioden släcks.