

Kraft med omtanke

Ett nyhetsbrev från Sölvesborg Energi, din lokala energi- och serviceleverantör

Världen är sig inte lik

Corona är på allas läppar, och även vi har påverkats, en mängd åtgärder har vidtagits som våra medarbetare och kunder hanterat på ett föredömligt sätt. Pandemin har dock inte påverkat vår dagliga drift eller våra projekt, vilket är väldigt skönt.

Samhällsviktig verksamhet

Vår verksamhet räknas som samhällsviktig, det är vi som ser till att du har el och fjärrvärme i ledningarna, rent vatten i kranen och ett säkert fibernät för datatrafik. Vi har alltid bemanning i tjänst, året runt, dygnet runt. Totalt sex stycken beredskapslag har jouren vart sjätte vecka och gör detta möjligt. Jag tycker dom gör ett fantastiskt jobb som håller vårt samhälle igång, och jag hoppas att ni som kunder också känner så.

Avslutningsvis vill jag passa på att önska dig en riktigt trevlig vår och sommar!



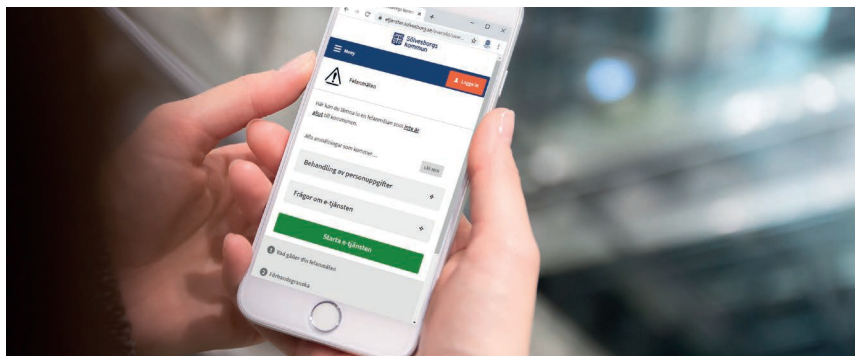
Roger Mattsson
VD
Sölvesborg Energi

Sänkt elnätstaxa

Vi kan med glädje meddela att vi har sänkt elnätstaxorna från och med den 1 maj. De nya taxorna är i genomsnitt 7,3 procent lägre än tidigare. Anledningen till de kraftigt sänkta priserna till er som kunder är att vår regionnåtsägare har sänkt inmatningspriset till Sölvesborg.

Sänkt fjärrvärmestaxa

Den ekonomiska utvecklingen i vår omvärld påverkar alla. Planerade underhållsstopp på Nymölla Bruk innebär att vi på Sölvesborg Energi får ökade kostnader. Trots detta har vi valt att sänka fjärrvärmepriset i dessa orostider när det är tufft för både privatpersoner och småföretag. Vi hoppas att vår insats gör nytta, och att vi kan bidra till att göra det lite lättare för våra kunder under resten av året. Fjärrvärmestaxan sänks med 12,50 kr (inkl. moms) per MWh redan från 1 maj.



Ny digital tjänst för felanmälan till Sölvesborg Energi och Sölvesborgs kommun

Nu blir det enklare för dig att göra en felanmälan till oss på Sölvesborg Energi och Sölvesborgs kommun. Genom en ny digital tjänst kan du tex felanmäla gatubelysning som är ur funktion. Felanmälan gör du enkelt genom en e-tjänsteplattform på kommunens webbplats. Där beskriver du felet, bifogar en bild om möjligt, och markerar ut platsen på en karta. Du kan välja om du vill ha återkoppling på mejl eller ett telefonsamtal när felet är åtgärdat.

Du kan till exempel felanmäla följande i den nya e-tjänsten:

- Gator och skyltar
- Gatubelysning
- Grönområden och parker
- Gång- och cykelvägar
- Lekplatser
- Stränder och badplatser
- Trafik och parkering
- Vatten och avlopp
- Vinterväghållning



E-tjänsteplattformen går att använda från dator, surfplatta och smarttelefon med internetuppkoppling.

- Dock är det viktigt att komma ihåg att man fortfarande måste ringa om det gäller ett akut fel, säger Ulrika digitaliserings-samordnare på Sölvesborgs kommun. Då ringer du växeln på 0456-81 60 00, eller 0456-81 68 80 om det gäller gatubelysning eller vatten och avlopp. Efter kontorstid ringer du journumret 0456-81 60 10. Då hamnar du hos SOS Alarm och får förklara ditt ärende innan du blir vidarekopplad till vårt jourbefäl.

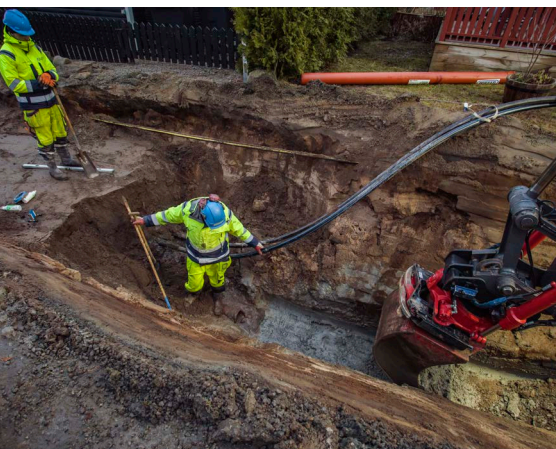
Här gör du en felanmälan
etjanster.solvesborg.se/felanmalan

Sölvesborg Energi – snabba fakta

Sölvesborg Energi är en av kommunens största arbetsgivare. Visste du att bolagets eventuella överskott inte går till externa aktieägare, utan tillbaka till orten och oss som betalar skatt här i Sölvesborg? Det är vår andra sorts kraft, den som gör gott för vår ort på ett annat plan än det praktiska.

Visste du att vi årligen...

- levererar 2 000 000 kubikmeter vatten
- levererar 70 000 000 kWh el ett normalår
- tar emot och renar 2 700 000 kubikmeter avloppsvatten
- levererar 45 000 000 kWh värme/ varmvatten till våra fjärrvärmekunder
- ser till att 6 155 bredbandsanvändare har fungerande fiber
- ligger i beredskap när snön faller och behöver röjas undan
- samlar in runt 6 000 000 elmätarvärden som rapporteras till Svenska Kraftnät
- rycker ut och lagar vattenläckor, avloppsstopp, elavbrott, fiberavbrott när kunden ringer
- har en bra dialog med våra kunder



Vi finns på Facebook!

Följ oss gärna!

E-faktura

Om du betalar via internetbank kan du välja alternativet e-faktura. Du får en avisering direkt via bankens hemsida och kan välja att betala med en knapptryckning. Har du frågor om e-faktura, kontakta din bank så får du hjälp. Väljer du e-faktura hjälper du oss att spara på miljön.

Autogiro - ett bekvämt alternativ

Autogiro innebär att fakturabeloppet dras automatiskt från ditt bankkonto. Ring kundtjänst på 0456-81 68 80 så hjälper vi dig.

Mina sidor

Du som är kund hos Sölvesborg Energi kan logga in på vår internetjänst "Mina Sidor". Där får du värdefull information om din el- och fjärrvärmeförbrukning samt om fakturor och avtal som du har hos oss. Du aktiverar ditt konto med hjälp av aktiveringskoden som du hittar precis ovanför inbetalningsskortet på fakturan.

Miljömärkt el

Den el som vi säljer är 100 % "grön" och miljömärkt. Det innebär att den uteslutande kommer ifrån fossilfria och förnyelsebara källor så som vatten-, vind- och solkraft - några av de mest rena energislag som finns. Med andra ord, produktionen av den el vi säljer bidrar inte till den alarmerande växthuseffekten.

Nya ansikten hos oss



Magnus Johnsson

Yrke Chaufför och anläggare

Bor Ysane. Är gift och har två barn

Om Magnus Magnus hjärta klappar för amerikanska veteranfordon och hockey, framförallt sonens lag, Mörrum J18 och Sölvesborgs IK, men även fotboll i Pukaviks IF. Det bästa med jobbet på Sölvesborg Energi tycker Magnus är friheten under ansvar, att få arbeta i grupp och att hela tiden få lära sig nya saker.

Vart förbrukas det mest el hemma hos dig?

– Hemma förbrukar jag nog mest el i garaget



Anna-Lena Wägbo

Yrke Redovisningsekonom

Bor Sölvesborg med man och två söner

Om Anna-Lena Tidigare arbetade Anna-Lena som ekonom på Arbete- och välfärdförvaltningen i Kristianstads kommun. Hon uppskattar hus och hem, mat, resor och familjetid i stugan. Hon tycker att det bästa med Sölvesborg Energi är alla trevliga kollegor och utvecklande arbetsuppgifter.

Vart förbrukas det mest el hemma hos dig?

– Torktumlaren.



Anna Hansson

Yrke Ekonom

Bor Sölvesborg med man och två tonårsbarn

Om Anna Anna som har finskt ursprung har tidigare bott i Göteborg och Umeå, men är sedan 20 år bosatt i Sölvesborg. Hon har tidigare arbetat både på Försäkringskassan och Telenor. Anna gillar design, god mat i trevligt sällskap, och att träna. Hon känner sig stolt över att få arbeta för sin fina hemkommun och med så härliga arbetskamrater!

Vart förbrukas det mest el hemma hos dig?

– Sauna (Bastun).

Snart byter vi

kundinformationssystem

Snart övergår vi till ett nytt kundinformationssystem där vi administrerar dina uppgifter och skickar ut fakturor. För dig som kund innebär det tydligare information och bättre service. Första fakturan att gå ut från det nya systemet var planerad i maj månad, men har av flera orsaker fått skjutas fram till november. Orsaken är att bytet är mycket omfattande och vi vill inte att vare sig våra kunder eller personal skall drabbas av att det inte blir en bra övergång.

Vi är anvisad elleverantör för elkunder i Sölvesborgs elnätsområde

Vad är anvisningsel? De allra flesta av våra kunder tecknar ett elavtal där de väljer el till rörligt eller fast pris. Troor du att de rörliga elpriserna kommer att gå upp tecknar du antagligen ett tryggt elavtal som är fast under ett antal år. Har du däremot en tro på att elpriserna kommer att ligga på dagens nivå eller till och med lägre, tecknas ett rörligt elavtal. Oavsett om det inte görs något aktivt val är vi tvingade att leverera el ändå. Denna el levereras till anvisat pris och kallas anvisningsel. Syftet är att garantera att du som kund alltid får el till din bostad. Anvisningsel har normalt ett sämre pris än om du gör ett aktivt val genom att teckna avtal om tryggt elpris.

Teckna avtal när som helst Det går bra att när som helst teckna avtal om tryggt elpris. Hör av dig till oss så skickar vi ett förslag. Anvisningspriset baseras på priserna från den nordiska elbörsen. Anvisningspriset har en inbyggd trögrörlighet, vilket gör att priset bara ändras några få gånger om året. Anvisningspriset löper tillsvidare och du har 14 dagars uppsägningstid.

Jämför el-priser På solvesborgenergi.se kan du se våra aktuella elpriser på fast och rörligt elavtal. Är du intresserad av andra leverantörers aktuella priser? På elpriskollen.se hittar du flera olika leverantörer och priser.



KRAFT MED OMTANKE