

Till dig som ska förbereda plats för vattenmätare

Infoblad om vattenmätarplats

Oavsett om du har byggt ett nytt hus med kommunalt VA eller vill beställa vattenmätare till en fastighet som saknar mätare, är det några saker att tänka på.

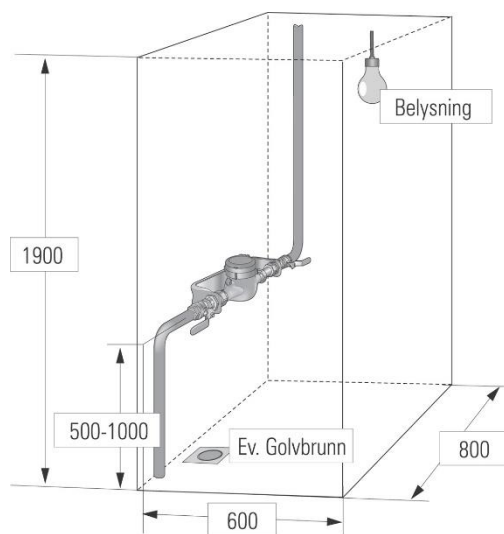
Placering av mätaren

Inför monteringen av mätaren ansvarar du som fastighetsägare för att anordna en plats med konsol för mätare. Arbetet med att anordna en mätplats bekostar du själv. Kostnaden för själva mätaren och monteringen av den, ingår i anläggningsavgiften du betalat.

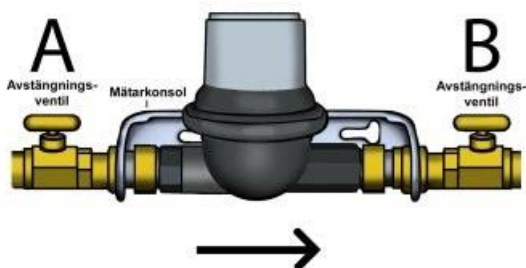
Vi rekommenderar att du går igenom följande punkter med den du anlitar till att hjälpa dig med mätplatsen.

Platsen ska vara:

- skyddad mot frost, olämplig uppvärmning och yttre påverkan
- belyst och golv samt närbeläget väggparti ska tåla spill och läckage av vatten
- lättåtkomlig och med fritt utrymme så att driftpersonalen lätt kommer åt mätare vid byte eller service
- mätaren får inte byggas in eller placeras bakom tung utrustning



Mätaren monteras i horisontell, fast förankrad mätarkonsol och förses med avstängningsventiler.



Mätarens mått är 190-220 mm och anslutningarna $\frac{3}{4}$ tums rörgänga.

Arbetet med de anordningarna som krävs för uppsättning av mätaren ska utföras fackmannamässigt.

Mätarplats utanför byggnaden

Ibland är det ont om utrymme för att sätta in en mätare inomhus. Då kan alternativet vara att placera den i en mätarbrunn utanför byggnaden. Godkända mätarbrunnar, t ex KZ Handel, är gjorda för att kunna dra upp mätaren för avläsning, byte och service. Dessa håller även mätplatsen frostfri. Mätarbrunnen bekostas och monteras av fastighetsägaren. Underhåll och eventuellt byte av själva mätarbrunnen görs också på egen bekostnad.

Öppning och stängning av servisventil

Tänk på att servisventilen i förbindelsepunkten till din fastighet är Sölvesborg Energis egendom. Öppning och stängning av ventil får bara utföras av personal från oss. I vissa fall kan dock fastighetsägaren, eller den entreprenör fastighetsägaren anlitat, tillåtas att öppna ventilen själva. Gäller t ex vid nyanslutning av en fastighet till det kommunala VA-nätet. Skulle ventilen gå sönder om den öppnas eller stängs utan tillstånd av Sölvesborg Energi, kommer ventilen att bytas ut på fastighetsägarens bekostnad.

Vid nyanslutning av VA till fastighet

För att få ansluta din fastighet till det kommunala VA-nätet ska du börja med att skicka in en servisanmälan till oss. Då vi är färdiga med din VA-anslutning får du ett meddelande om upprättad förbindelsepunkt och det är ett klartecken till dig att du kan ansluta din fastighet till VA-nätet.

Viktigt att förmedla till din entreprenör

Innan du ansluter din fastighet till det kommunala VA-nätet är det viktigt att du meddelar din entreprenör att du skickat in en servisanmälan och även fått meddelande om upprättad förbindelsepunkt från oss.

Om du kopplar på dig utan att ha gjort en servisanmälan så har vi rätt att göra en polisanmälan.

Mer information om vattenmätare

På vår hemsida www.solvesborgenergi.se/vattenmatare kan du läsa mer om t ex vattenmätarbyten som vi gör regelbundet och hur det går till.

När du är inne på hemsidan så hittar du även information om hur du ska läsa av din vattenmätare och vikten av att du rapporterar in din avläsning minst en gång om året.

En servisanmälan kan du också hämta hem från vår hemsida www.solvesborgenergi.se/vattenavlopp

Har du fler frågor om ditt vatten så är du välkommen att ringa oss på 0456-81 68 80.